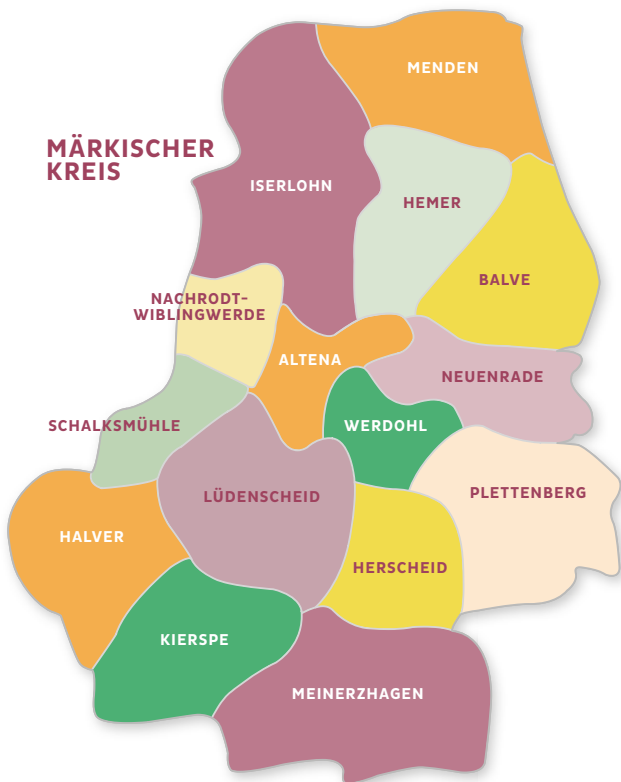


## MÄRKISCHER KREIS



## DATE PRIN ARANJAMENT PREALABIL

- Dacă este necesar, se apelează la o persoană pentru  
mediere lingvistică -

Finanțat de:

Ministerium für Kinder, Jugend, Familie,  
Gleichstellung, Flücht und Integration  
des Landes Nordrhein-Westfalen



Kommunales  
**INTEGRATIONS** | NRW  
Management

## CONTACT ȘI INFORMAȚII:

### Coordinare Case Management

Sarah Schlippe  
Tel.: 02351 966-6570  
kim@maerkischer-kreis.de

### Coordonarea administrativă

Jan Kortz  
Tel.: 02351 966-6202  
kim@maerkischer-kreis.de

### Editor:

MÄRKISCHER KREIS  
Der Landrat  
Fachdienst Bildung und Integration  
Heedfelder Str. 45  
58509 Lüdenscheid  
Tel.: 02351 966-60  
Fax: 02351 6866  
www.maerkischer-kreis.de

Fotos/Illustration: 3 x © istockphoto.com:  
FatCamera, kate\_sept2004, PeterPencil  
Druck: Druckerei MÄRKISCHER KREIS

RUMÄNISCH

Kommunales  
**INTEGRATIONS** | NRW  
Management

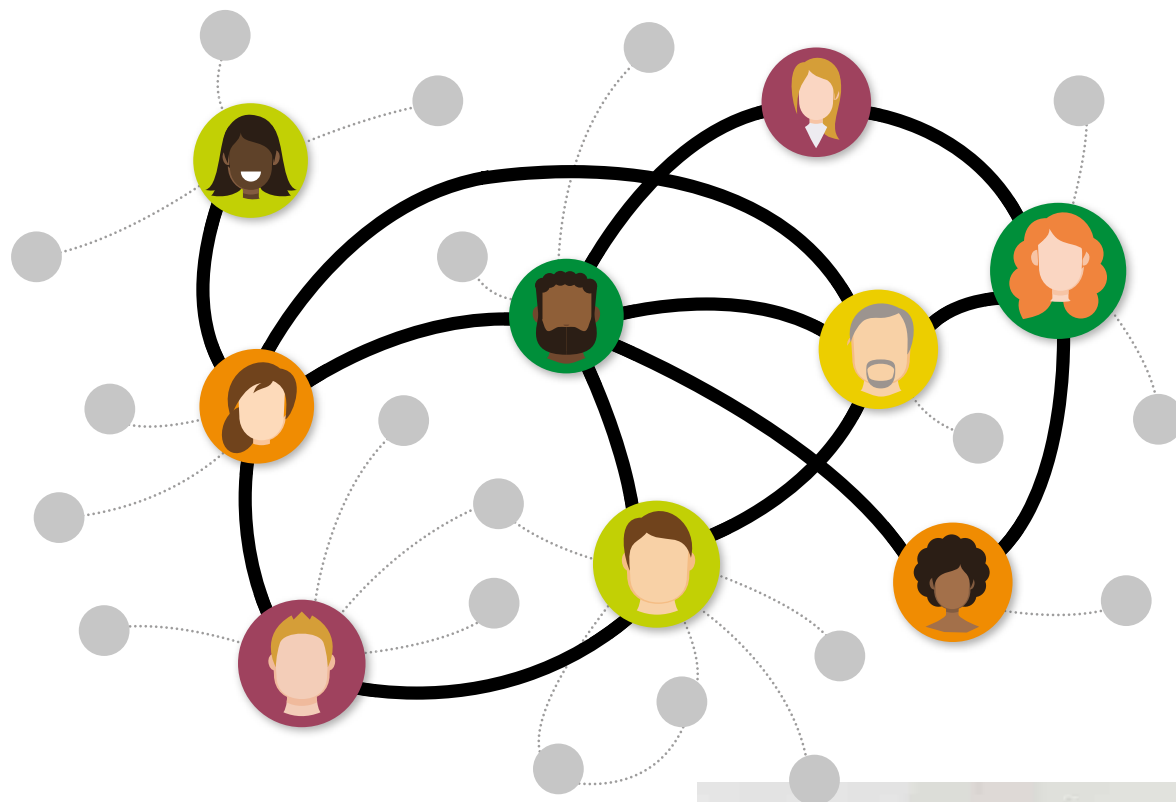


 MÄRKISCHER KREIS

## CASE MANAGEMENT

### Managementul integrării Municipale

RUMÄNISCH



## PUBLICUL NOSTRU ...

Consilierem, sprijinim și însoțim persoanele cu istoricul imigrației pe drumul lor spre integrare.

**Temele abordate în consilierea noastră sunt, de exemplu ...**

- Limba
- Școală/Studiu
- Educație/profesie
- Muncă/șomaj
- Finanțe
- Locuință
- Relația cu autoritățile
- Familie
- Asistență medicală
- Participarea socială
- Timp liber
- Reședință
- Naturalizare



## CE FACEM NOI...

Împreună, analizăm nevoile dvs. personale și vă punem la dispoziție oferte personalizate pentru a vă atinge pas cu pas obiectivele de integrare.

Mai ales dacă trebuie să rezolvați mai multe provocări în același timp, suntem bucuroși să vă ajutăm să găsiți punctele de contact potrivite și să construiți o rețea care să răspundă nevoilor dumneavoastră.

Vă însoțim până când vă atingeți obiectivele sau până când vă găsiți drumul în mod independent prin sistemul de servicii și facilități diverse.

## OFERTA NOASTRĂ ESTE ...

### ... voluntar

Participarea dumneavoastră nu este obligatorie.

### ... individual

Planificarea asistenței se bazează pe situația dumneavoastră personală de viață.

### ... Orientate spre nevoi și obiective

Împreună cu dumneavoastră dezvoltăm idei, obiective și măsuri de acțiune.

### ... divers

Procesul de asistență combină ofertele și serviciile și serviciile de la diferite puncte de contact.

### ... pe termen mai lung

Vă putem însoți procesul de integrare pe o perioadă de perioadă de timp flexibilă.

### ... confidențial

Suntem obligați să respectăm secretul profesional.

### ... gratuit

Nu există costuri pentru dumneavoastră.

