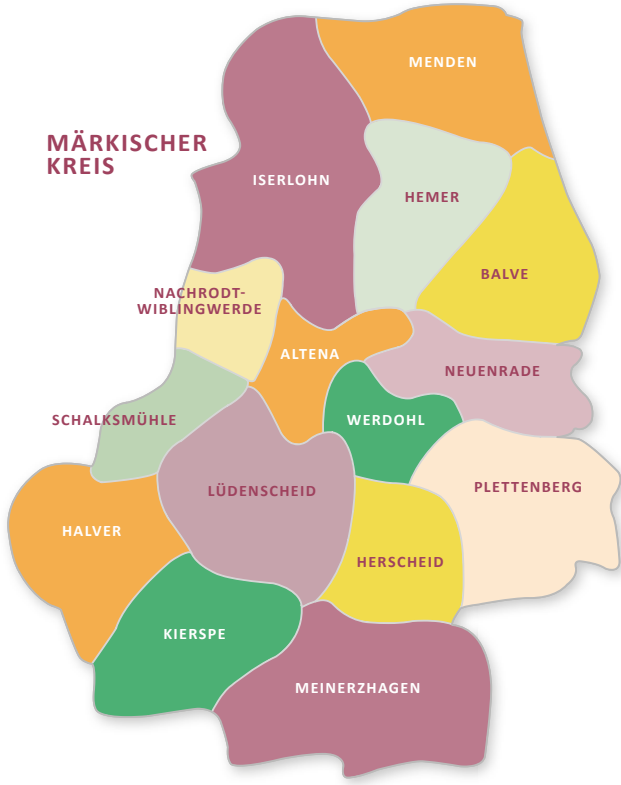




## MÄRKISCHER KREIS



### به‌رده‌نگ و زانیاری:

به‌پړیوه‌بردنی باری هم‌ماه‌نگی

Sarah Schlippe

Tel.: 02351 966-6570

kim@maerkischer-kreis.de

به‌پړیوه‌رایه‌تبی ریک‌خستنه‌کان

Jan Kortz

Tel.: 02351 966-6202

kim@maerkischer-kreis.de

### سه‌رنووسه‌ر:

MÄRKISCHER KREIS

Der Landrat

Fachdienst Bildung und Integration

Heedfelder Str. 45

58509 Lüdenscheid

Tel.: 02351 966-60

Fax: 02351 6866

www.maerkischer-kreis.de

Fotos/Illustration: 3 x © istockphoto.com:

FatCamera, kate\_sept2004, PeterPencil

Druck: Druckerei MÄRKISCHER KREIS

KURDISCH



## به‌پړیوه‌بردنی که‌یس

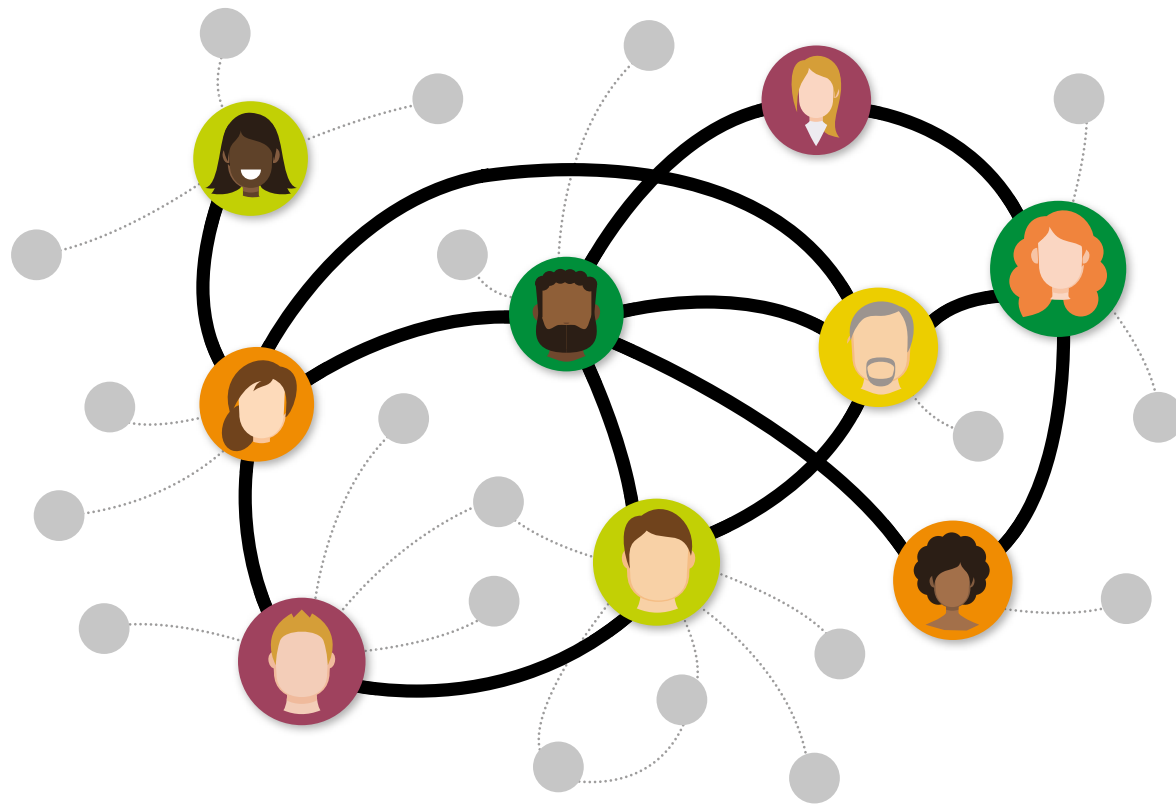
به‌پړیوه‌بردنی باری به‌پړیوه‌بردنی  
شاره‌وانی به‌پړیوه‌بردنی یه‌ک‌خستن

مه‌وعیده‌کان به ریک‌خستنیکی پیشو نه‌گه‌ر

پړیویست بیت

— آخذ موعد قبل القدوم إلینا من أجل تأمین شخص یساعدنا فی —

KURDISCH



## تۆفەرەكەمان:

خۇبەخشانە:

بەشدارى كردنت زۆرەملى نىيە

تاك:

پلانى يارمەتى لەسەر بنەماي كەسى تۆيە دۇخى ژيان

و ئامانچ خواز:

لەگەل تۇدا، بىرۆكەكان پەرە پىن دەدەين، ئامانچەكان و ھەنگاۋەكانى كردار

مانىفۇلدا:

پرۇسەي يارمەتى پىشنىارەكان و خزمەتگوزارىيەكان تىكەل دەكات

خالەكانى پەيوەندى جۆراوجۆر

زاراۋەي درىژتر:

ئىمە دەتوانىن پرۇسەي بەكخستەكەت بەرپۆە بېەين لە رىگەي كاتىكى گونجاو

نھىنى:

ئىمە لە ژىر نھىنىداين

بەخۇرايى:

ھىچ نرختىك بۇ تۆ نىە

## گروپى ئامانچەكەمان

ئىمە ئامۇزگارى و پىشنىوانى و ھاۋەلى خەلىك دەكەين لەگەل  
مىژۋوى كۆچكردن لەسەر رىگاكەي بۇ بەككرتنەۋە

تەكان لە راۋىژكردنمان بۇ ئىمون:

- زمان
- قوتايخانە/خويىدن
- پەرۋەردە/پىشە
- كار/بىكارى
- دارايى
- ژيان
- رىكارە ئىدارىيەكان
- خىزان
- تەندروستى
- بەشدارى كۆمەلەيەتى
- كاتى كاتى پىشو
- مانەۋە
- سروشت كردنەۋە



## چى دەكەين

پىكەۋە سەيرى پىداۋىستىيە كەسىيەكانت دەكەين و تۆفەرى دوستكراروى  
بەرگدرووست بۇ دەستەبەر دەكەين بۇ ئەۋەي ھەنگاۋ بە ھەنگاۋ ئامانچەكانى  
بەكخستەكەت بەدەست بېئىت  
بە تايپەتى ئەگەر پىۋىست بىت لە ھەمان كاتدا چەند تەحەداپەك چارەسەر بگەيت،  
ئىمە دلخۆشىن كە يارمەتتەيد بەدەين بۇ دۆزىنەۋەي خالى پەيوەندى دوست و  
دروستكردنى تۆرىكى پىۋىستى لەسەر بنەماي پىۋىست  
ئىمە ياۋەرىتان دەكەين ھەتا ئامانچەكانى تىۋە بەدەست ناھىنن پان دەتوانن  
بە سەرپەخۆيى رىگاي خۇتان بدۆزنەۋە لە سىستەمى پىشنىارە ھەمەجۆرەكان و  
ئاسانكارىيەكان

