

Soutenu par:

Ministerium für Kinder, Jugend, Familie,  
Gleichstellung, Flüchtling und Integration  
des Landes Nordrhein-Westfalen



Kommunales  
**INTEGRATIONS** | NRW  
Management

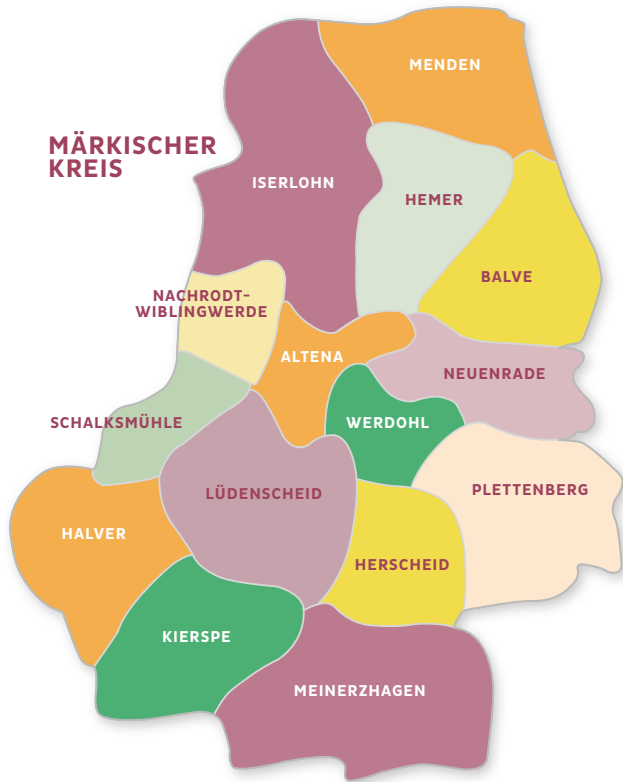
## CONTACT ET INFORMATION:

### Coordination du Case Management

Sarah Schlippe  
Tel.: 02351 966-6570  
kim@maerkischer-kreis.de

### Coordination de l'administration

Jan Kortz  
Tel.: 02351 966-6202  
kim@maerkischer-kreis.de



## RENDEZ-VOUS À CONVENIR AU PRÉALABLE

- Si nécessaire, il est fait appel à une personne pour la médiation linguistique -

### Éditeur:

MÄRKISCHER KREIS  
Der Landrat  
Fachdienst Bildung und Integration  
Heedfelder Str. 45  
58509 Lüdenscheid  
Tel.: 02351 966-60  
Fax: 02351 6866  
www.maerkischer-kreis.de

### Photographies/Illustrations:

3 x © istockphoto.com: FatCamera,  
kate\_sept2004, PeterPencil  
Imprimerie: Printery MÄRKISCHER KREIS

FRANZÖSISCH

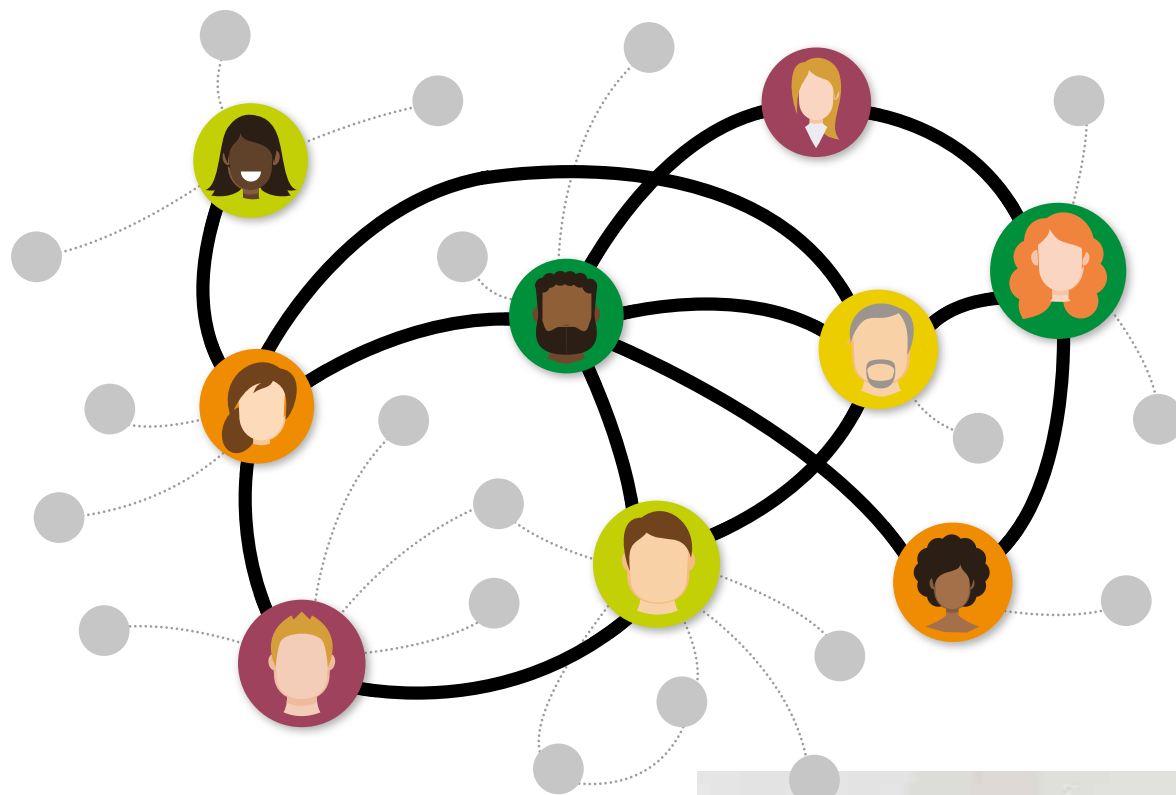


 **MÄRKISCHER KREIS**

## CASE MANAGEMENT

**Gestion de l'intégration au  
niveau communal**

FRANZÖSISCH



## NOTRE GROUPE CIBLE...

Nous conseillons, soutenons et accompagnons les personnes issues de l'immigration sur le chemin d'intégration.

Les thèmes de notre conseil sont par exemple...

- Langue
- École/études
- Formation/profession
- Travail/chômage
- Finances
- Logement
- Démarches administratives
- Famille
- Santé
- Participation sociale
- Loisirs
- Séjour
- Naturalisation



## CE QUE NOUS FAISONS...

Ensemble nous examinons vos besoins personnels et vous proposons des offres adaptées afin d'atteindre vos objectifs d'intégration étape par étape.

Surtout si vous devez résoudre plusieurs défis en même temps, nous vous aiderons volontiers à trouver les bons points de contact et à mettre en place un réseau à vos besoins.

Nous vous accompagnons jusqu'à ce que vos objectifs soient atteints ou que vous puissiez vous orienter de manière autonome dans le système d'offres et d'institutions variées.

## NOTRE OFFRE EST ...

**... volontaire**

Votre participation n'est pas obligatoire.

**... individuelle**

La planification de l'aide est axée sur votre situation de vie personnelle.

**... axée vers les besoins et les objectifs**

Ensemble, nous développons des idées, des objectifs et des étapes d'action.

**... variée**

Le processus d'aide combine les offres et les services de différents points de contact.

**... à plus long terme**

Nous pouvons vous accompagner dans votre processus d'intégration sur une période flexible.

**... confidentielle**

Nous sommes soumis au secret professionnel.

**... gratuite**

Il n'y a pas de frais à payer.

