



Merkblatt zu Firmenzulassungen



Bei Zulassungen auf Firmen, Gewerbetreibende, Freiberufler, Gesellschaften bürgerlichen Rechts, Vereine, Genossenschaften, etc. wird zwischen drei Arten von Zulassung unterschieden:

1. Zulassungen auf natürliche Personen (§ 6 Absatz 1 Satz 2 Nummer 1 FZV)
2. Zulassungen auf juristische Personen (§ 6 Absatz 1 Satz 2 Nummer 2 FZV)
3. Zulassungen auf rechtsfähige Vereinigungen (§ 6 Absatz 1 Satz 2 Nummer 3 FZV)

Eine Übersicht, welche Firmenart zu welcher Kategorie gehört, finden Sie am Ende dieses Merkblattes.

Die betroffenen Firmen müssen ihren Sitz oder eine Niederlassung im Märkischen Kreis haben.

Nachfolgend werden einige ausgewählte Beispiele beschrieben:

Zulassungen auf die hinter der Firma stehende natürliche Personen / Inhaber:

Gewerbetreibende:

- Vorzulegende Unterlagen
- Personalausweis oder Reisepass des Gewerbetreibenden / Firmeninhabers
 - Aktuelle Gewerbeanmeldung

• ggf. Vollmacht bei Zulassung durch eine beauftragte Person

• Personalausweis oder Reisepass des Bevollmächtigten

Die Zulassung erfolgt auf den Namen der Privatperson und die Anschrift des Gewerbes und mit Eintrag des Gewerbeschlüssels. Auf Wunsch kann auch eine Zulassung auf die gewerbetreibende Person als Privatperson erfolgen.

Freiberuflich tätige Personen:

Vorzulegende Unterlagen

- Personalausweis oder Reisepass des Freiberuflers
- Nachweis über die freiberufliche Tätigkeit inkl. der aktuellen Anschrift, an der die Freiberufliche Tätigkeit ausgeübt wird (z.B. Bestätigung des Steuerberaters oder des Finanzamtes, Mietvertrag, etc.).
- ggf. Vollmacht bei Zulassung durch eine beauftragte Person
- Personalausweis oder Reisepass des Bevollmächtigten

Die Zulassung erfolgt auf den Namen der Privatperson und die Anschrift des Geschäftsbetriebes und mit Eintrag des Gewerbeschlüssels. Auf Wunsch kann auch eine Zulassung auf die freiberuflich tätige Person als Privatperson erfolgen.

Gesellschaften bürgerlichen Rechts (GbR):

Vorzulegende Unterlagen

- Personalausweise aller Gesellschafter (in Kopie)
- Aktuelle Gewerbeanmeldung oder
- Nachweis über die Existenz der Gesellschaft:
 - ◊ Gesellschaftervertrag sofern dieser schriftlich gefasst wurde,
 - ◊ Steuerbescheid,
 - ◊ Bescheinigung des Steuerberaters

• Einverständniserklärung für die Kfz-Zulassung auf eine GbR

• ggf. Vollmacht bei Zulassung durch eine beauftragte Person

• Personalausweis oder Reisepass des Bevollmächtigten

Die Zulassung erfolgt auf den Namen der GbR und die Anschrift des Gewerbes und mit Eintrag des Gewerbeschlüssels.

Auf Wunsch kann ein Gesellschafter namentlich in die Zulassungsbescheinigung eingetragen werden.

Eingetragene Kaufleute (e.K., e.Kfm, e.Kfr.):

Vorzulegende Unterlagen

- Aktueller Handelsregisterauszug
- Personalausweis oder Reisepass der Kauffrau / des Kaufmanns (in Kopie)

• ggf. Vollmacht bei Zulassung durch eine beauftragte Person

• Personalausweis oder Reisepass des Bevollmächtigten

Die Zulassung erfolgt auf den Namen der Privatperson und die Anschrift des Geschäftsbetriebes und mit Eintrag des Gewerbeschlüssels.

Zulassungen auf juristische Personen:

GmbH, UG, AG, etc. (siehe Übersicht im Anhang)

Vorzulegende Unterlagen

- Aktueller Handelsregisterauszug
 - Personalausweis oder Reisepass einer unterschreibsberechtigten Person (in Kopie)
 - Vollmacht
 - Personalausweis oder Reisepass des Bevollmächtigten
 - Ggf. Nachweis über eine Niederlassung im Märkischen Kreis
- Die Zulassung erfolgt auf den Namen und die Geschäftsanschrift der Firma laut Handelsregister.

Eingetragene Vereine:

Vorzulegende Unterlagen

- Vollständiger aktueller Vereinsregisterauszug
- Nachweis über den Sitz des Vereins (z.B. Bestätigung des Steuerberaters oder des Finanzamtes, Mietvertrag, etc.)

- Personalausweis oder Reisepass einer unterschiftsberechtigten Person (in Kopie)
- Vollmacht
- Personalausweis oder Reisepass des Bevollmächtigten

Die Zulassung erfolgt auf den Namen und den Vereinssitz. Sollte der Verein keinen Sitz haben ist vom Verein eine Anschrift anzugeben.

Eingetragene Genossenschaften

(eG):

Vorzulegende Unterlagen

- Aktueller Genossenschaftsregisterauszug
- Vollmacht
- Personalausweis einer unterschiftsberechtigten Person (in Kopie)
- Vollmacht
- Personalausweis oder Reisepass des Bevollmächtigten

Die Zulassung erfolgt auf den Namen und die Geschäftsanschrift der Genossenschaft laut Genossenschaftsregister.

Stiftungen:

Vorzulegende Unterlagen

- Satzung oder Bestätigung der Stiftungsleitung
- Nachweis über den Sitz der Stiftung
- Vollmacht

- Personalausweis oder Reisepass einer unterschiftsberechtigten Person (in Kopie)

Die Zulassung erfolgt auf den Namen und den Sitz der Stiftung.

Behörden oder Kirchen:

Vorzulegende Unterlagen

- Vollmacht auf Kopfbogen, ggf. mit Standortbestätigung
- Personalausweis oder Reisepass einer unterschiftsberechtigten Person (in Kopie)

Die Zulassung erfolgt auf den Namen und den Sitz der Einrichtung.

Zulassungen auf Vereinigungen:

GmbH & Co. KG, KG, OHG, etc.

(siehe Übersicht im Anhang)

- Aktueller Handelsregisterauszug
- Personalausweis oder Reisepass einer unterschiftsberechtigten Person (in Kopie)
- Vollmacht
- Personalausweis oder Reisepass des Bevollmächtigten

Die Zulassung erfolgt auf den Namen und die Geschäftsanschrift der Firma laut Handelsregister.

Eingetragene Partnerschaftsgesellschaften:

- Aktueller Partnerschaftsregisterauszug

- Personalausweis oder Reisepass einer unterschiftsberechtigten Person (in Kopie)

• Vollmacht

- Personalausweis oder Reisepass des Bevollmächtigten

Die Zulassung erfolgt auf den Namen und die Geschäftsanschrift der Gesellschaft laut Partnerschaftsregister.

Politische Parteien/

Gewerkschaften:

- Satzung oder Bestätigung des Vorstandes
 - Nachweis über den Sitz eines Ortsverbandes
 - Personalausweis oder Reisepass einer unterschiftsberechtigten Person (in Kopie)
 - Vollmacht
 - Personalausweis oder Reisepass des Bevollmächtigten
- Die Zulassung erfolgt auf den Namen und die Geschäftsstelle der Partei/Gewerkschaft

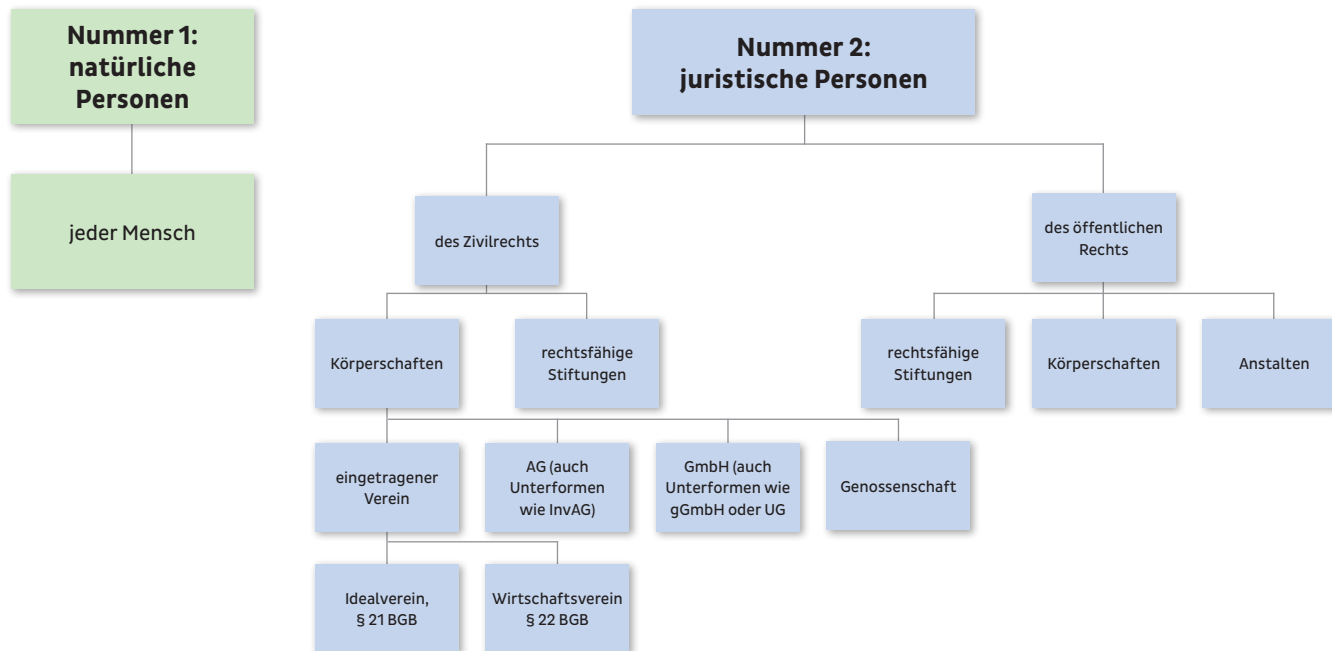


Anlage 6: Rechtsformen nach der FZV – Übersicht

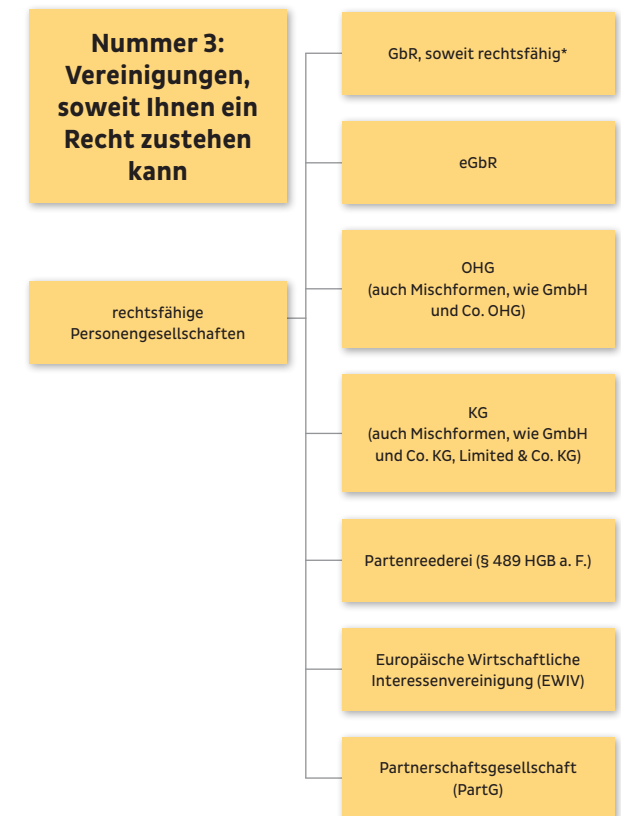
Der Begriff des Halters setzt voraus, dass die Person, auf die ein Fahrzeug zugelassen wird, Rechtspersönlichkeit besitzt. Daraus folgt, dass alle in § 6 Absatz 1 Satz 2 FZV genannten Personen rechtsfähig sein müssen. Konkrete Auswirkungen hat dies auf den bisher verstandenen Begriff der Vereinigungen. Daraus folgt, dass nur solche Vereinigungen Halter eines Fahrzeugs

sein können, die tatsächlich rechtsfähig sind. Anliegende Übersicht soll den Zulassungsbehörden die Zuordnung der jeweiligen Rechtsform unter die Begriffe des § 6 Absatz 1 Satz 2 FZV bei der Zulassung eines Fahrzeugs erleichtern und bildet nur diejenigen Rechtsformen ab, die tatsächlich rechtsfähig sind.

§ 6 Absatz 1 Satz 2 FZV unterscheidet folgende Rechtsformen:



* Die GbR gilt als rechtsfähig, wenn sie nach dem gemeinsamen Willen der Gesellschafter am Rechtsverkehr teilnehmen soll. Die Rechtsfähigkeit wird vermutet, wenn der Gegenstand der GbR der Betrieb eines Unternehmens unter gemeinschaftlichem Namen ist. Davon ist regelmäßig auszugehen, wenn ein Antrag auf Zulassung des Fahrzeugs auf die GbR erfolgt.



bei allen weiteren Vereinigungen, die nicht rechtsfähig sind, – z. B. der Verein ohne Rechtspersönlichkeit nach § 54 BGB n.F. – muss der Eintrag der dahinter stehenden natürlichen oder juristischen Person in die Zulassungsdokumente nach Maßgabe von § 6 Abs. 1 Satz 2 Nr. 1 und 2 FZV erfolgen.

Anlage 6: Rechtsformen nach der FZV – Übersicht

Die dahinterstehende natürliche (oder auch juristische Person) ist nach § 6 Absatz 1 Satz 2 Nummer 1 FZV einzutragen in folgenden Fällen:

- | | | | |
|--|--|--|---|
| <ul style="list-style-type: none"> • atypische stille Gesellschaft • ausländische gewerbliches Einzelunternehmen (EU-Recht) • ausländische wirtschaftliche Tätigkeit einer natürlichen Person • ausländisches gewerbliches Einzelunternehmen (Nicht-EU-Recht) • Beteiligung an gewerblichen Personengesellschaften • eingetragenes gewerbliches Einzelunternehmen (e.K.; e.Kfm.; e.Kfr.) • eingetragenes gewerbliches Einzelunternehmen (e.K.; e.Kfm.; e.Kfr.) (Sitz in Deutschland) • eingetragenes gewerbliches Einzelunternehmen (e.K.; e.Kfm.; e.Kfr.) (Sitz im Ausland) | <ul style="list-style-type: none"> • Freiberufler • Gemeinschaft (z.B. Erben-, Grundstücks-, Haushalts-) • Gesellschaft mit beschränkter Haftung in Gründung (GmbH i.G.); auch gemeinnützige Gesellschaft mit beschränkter Haftung in Gründung (gGmbH i.G.), solange kein Handelsregistereintrag erfolgt ist. • Gewerbebetrieb einer Körperschaft des öffentlichen Rechts • gewerbliches Einzelunternehmen (ohne Hausgewerbe) • Hausgewerbe (und gleichgestellte Personen) | <ul style="list-style-type: none"> • Land-/Forstwirt • nicht eingetragenes gewerbliches Einzelunternehmen • nicht eingetragenes gewerbliches Einzelunternehmen (Sitz im Ausland) • nicht eingetragenes gewerbliches Einzelunternehmen (Sitz in Deutschland) • nichtrechtsfähige Anstalt des öffentlichen Rechts • nichtrechtsfähige Stiftung des öffentlichen Rechts • nichtrechtsfähige Stiftung des Privatrechts • nichtrechtsfähiger Verein* • sonstige wirtschaftliche Tätigkeit einer natürlichen Person | <ul style="list-style-type: none"> • sonstige wirtschaftliche Tätigkeit einer natürlichen Person • Unternehmergesellschaft (haftungsbeschränkt) in Gründung (UG (haftungsbeschränkt) i.G.); auch gemeinnützige Unternehmergesellschaft (haftungsbeschränkt) in Gründung (gUG (haftungsbeschränkt) i.G.), solange kein Handelsregistereintrag erfolgt ist <p><i>*mit Ausnahme politischer Parteien nach dem PartG.</i></p> |
|--|--|--|---|

Als juristische Personen nach § 6 Absatz 1 Satz 2 Nummer 2 FZV einzutragen sind:

- | | | | |
|---|--|--|--|
| <ul style="list-style-type: none"> • Aktiengesellschaft & Co. Kommanditgesellschaft auf Aktien (AG & Co. KGaA); auch Europäische Aktiengesellschaft & Co. Kommanditgesellschaft auf Aktien (SE & Co. KGaA) • Aktiengesellschaft & Co. Kommanditgesellschaft auf Aktien (AG & Co. KGaA) • Aktiengesellschaft (AG) • Aktiengesellschaft (AG); auch Europäische Aktiengesellschaft (SE); Investmentaktiengesellschaft (Investment-AG) • Aktiengesellschaft (AG); auch Investmentaktiengesellschaft (InvAG) • ausländische juristische Person (EU-Recht) • ausländische juristische Person (Nicht-EU-Recht) • Bergrechtliche Gewerkschaft • Personalkörperschaft • eingetragene Genossenschaft (eG) • eingetragener Verein (e.V.) • Europäische Aktiengesellschaft (SE) | <ul style="list-style-type: none"> • Europäische Aktiengesellschaft und Co. Kommanditgesellschaft auf Aktien (SE & Co. KGaA) • Europäische Genossenschaft (SCE) • Europäischer Verbund für territoriale Zusammenarbeit (EVTZ) • Gebietskörperschaft • gemeinnützige Gesellschaft mit beschränkter Haftung (gGmbH) • Gesellschaft mit beschränkter Haftung & Co. Kommanditgesellschaft auf Aktien (GmbH & Co. KGaA); auch Unternehmergesellschaft (haftungsbeschränkt) & Co. Kommanditgesellschaft auf Aktien (UG (haftungsbeschränkt) & Co. KGaA) • Gesellschaft mit beschränkter Haftung & Co. Kommanditgesellschaft auf Aktien (GmbH & Co. KGaA) • Gesellschaft mit beschränkter Haftung (GmbH) • Gesellschaft mit beschränkter Haftung (GmbH); auch gemeinnützige GmbH (gGmbH); Unternehmergesellschaft (haftungsbeschränkt) (UG (haftungsbeschränkt)) | <ul style="list-style-type: none"> • Gesellschaft mit beschränkter Haftung (GmbH); auch gemeinnützige GmbH (gGmbH) • Investmentaktiengesellschaft (InvAG) • Kapitalgesellschaft & Co. Kommanditgesellschaft auf Aktien • Kolonialgesellschaft • Kommanditgesellschaft auf Aktien (KGaA) • Kommanditgesellschaft auf Aktien (KGaA); auch & Co. KGaA • Körperschaft des Öffentlichen Rechts (KöR) • öffentlich-rechtliche Religionsgesellschaft • Pensionsfondsverein auf Gegenseitigkeit (PVaG) • rechtsfähige Anstalt des öffentlichen Rechts (rechtsf. AöR) • rechtsfähige Stiftung (privatrechtliche oder öffentlich-rechtliche) • rechtsfähige Stiftung des öffentlichen Rechts • rechtsfähige Stiftung des Privatrechts • rechtsfähiger Verein • Seerechtliche Gesellschaft | <ul style="list-style-type: none"> • Unternehmergesellschaft (haftungsbeschränkt) & Co. Kommanditgesellschaft auf Aktien (UG (haftungsbeschränkt) & Co. KGaA) • Unternehmergesellschaft (haftungsbeschränkt) (UG (haftungsbeschränkt)) • Versicherungsverein auf Gegenseitigkeit (VVaG) • Versicherungsverein auf Gegenseitigkeit (VVaG); auch Pensionsfondsverein auf Gegenseitigkeit (PVaG) • Wirtschaftlicher Verein |
|---|--|--|--|

Anlage 6: Rechtsformen nach der FZV – Übersicht

Als rechtsfähige Vereinigung nach § 6 Absatz 1 Satz 2 Nummer 3 FZV einzutragen sind:

- Aktiengesellschaft & Co. Kommanditgesellschaft (AG & Co. KG)
- Aktiengesellschaft & Co. Kommanditgesellschaft (AG & Co. KG); auch Europäische Aktiengesellschaft & Co. Kommanditgesellschaft (SE & Co. KG)
- Aktiengesellschaft & Co. Offene Handelsgesellschaft (AG & Co. OHG); auch Europäische Aktiengesellschaft & Co. Offene Handelsgesellschaft (SE & Co. OHG)
- Aktiengesellschaft & Co. Offene Handelsgesellschaft (AG & Co. OHG)
- ausländische Personengesellschaft (EU-Recht)
- ausländische Personengesellschaft (Nicht-EU-Recht)
- eingetragene Genossenschaft & Co. Kommanditgesellschaft (eG & Co. KG)
- eingetragene Genossenschaft & Co. Offene Handelsgesellschaft (eG & Co. OHG)
- Europäische Aktiengesellschaft & Co. Kommanditgesellschaft (SE & Co. KG)
- Europäische Aktiengesellschaft & Co. Offene Handelsgesellschaft (SE & Co. OHG)
- Europäische Wirtschaftliche Interessensvereinigung (EWIV)
- Genossenschaft & Co. Kommanditgesellschaft
- Genossenschaft & Co. Offene Handelsgesellschaft
- Gesellschaft bürgerlichen Rechts & Co. Kommanditgesellschaft (GbR & Co. KG)
- Gesellschaft des bürgerlichen Rechts (GbR; BGB-Gesellschaft); auch eingetragene Gesellschaft des bürgerlichen Rechts (eGbR)
- Gesellschaft mit beschränkter Haftung & Co. Kommanditgesellschaft (GmbH & Co. KG); auch Unternehmergesellschaft (haftungsbeschränkt) & Co. Kommanditgesellschaft (UG (haftungsbeschränkt) & Co. KG)
- Gesellschaft mit beschränkter Haftung & Co. Kommanditgesellschaft (GmbH & Co. KG)
- Gesellschaft mit beschränkter Haftung & Co. Offene Handelsgesellschaft (GmbH & Co. OHG); auch Unternehmergesellschaft (haftungsbeschränkt) & Co. Offene Handelsgesellschaft (UG (haftungsbeschränkt) & Co. OHG)
- Gesellschaft mit beschränkter Haftung & Co. Offene Handelsgesellschaft (GmbH & Co. OHG)
- Investmentkommanditgesellschaft (Investment-KG)
- Kapitalgesellschaft & Co. Kommanditgesellschaft
- Kapitalgesellschaft & Co. Offene Handelsgesellschaft
- Kommanditgesellschaft (KG)
- Kommanditgesellschaft (KG); auch & Co. KG
- Kommanditgesellschaft auf Aktien & Co. Kommanditgesellschaft (KGaA & Co. KG)
- Kommanditgesellschaft auf Aktien & Co. Offene Handelsgesellschaft (KGaA & Co. OHG)
- Limited (unspezifisch) & Co. Kommanditgesellschaft (Ltd. (unsp.) & Co. KG)
- Limited (unspezifisch) & Co. Offene Handelsgesellschaft (Ltd. (unsp.) & Co. OHG)
- nicht eingetragene Gesellschaft des bürgerlichen Rechts (nicht eingetragene GbR)
- nicht eingetragene Gesellschaft des bürgerlichen Rechts mit beschränkter Haftung (GbR mbH)
- Offene Handelsgesellschaft (OHG)
- Offene Handelsgesellschaft (OHG); auch & Co. OHG
- Partenreederei (§ 489 HGB a. F.)
- Partnerschaftsgesellschaft (PartG)
- Personengesellschaft & Co. Kommanditgesellschaft
- Personenhandelsgesellschaft (PHG)
- Politische Partei nach dem PartG
- sonstige rechtsfähige Personengesellschaft
- Stiftung & Co. Kommanditgesellschaft (Stiftung & Co. KG)
- Stiftung & Co. Offene Handelsgesellschaft (Stiftung & Co. OHG)
- Unternehmergesellschaft (haftungsbeschränkt) & Co. Kommanditgesellschaft (UG (haftungsbeschränkt) & Co. KG)
- Unternehmergesellschaft (haftungsbeschränkt) & Co. Offene Handelsgesellschaft (UG (haftungsbeschränkt) & Co. OHG)

Herausgeber: Märkischer Kreis · Der Landrat
Fachdienst 35 · Bürgerbüro Lüdenscheid
Heedfelder Str. 45 · 58509 Lüdenscheid
Tel.: 02351 966-60 · buengerbuero-ld@maerkischer-kreis.de
www.maerkischer-kreis.de